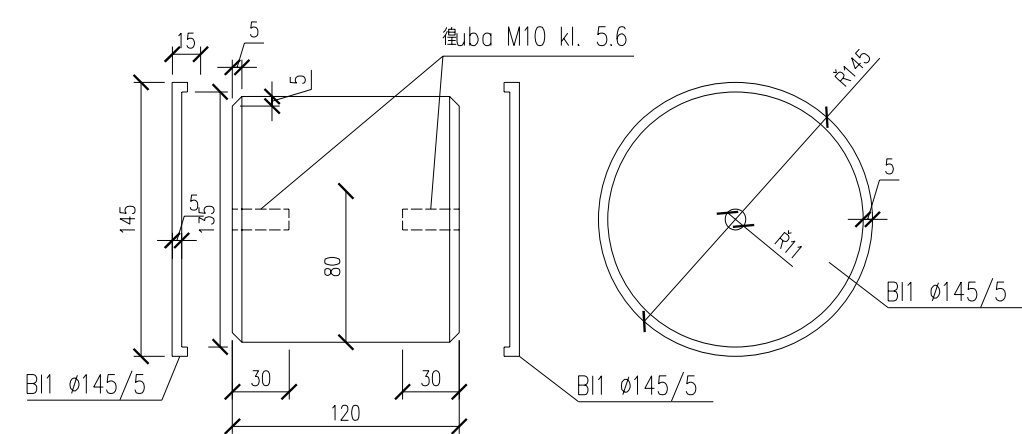


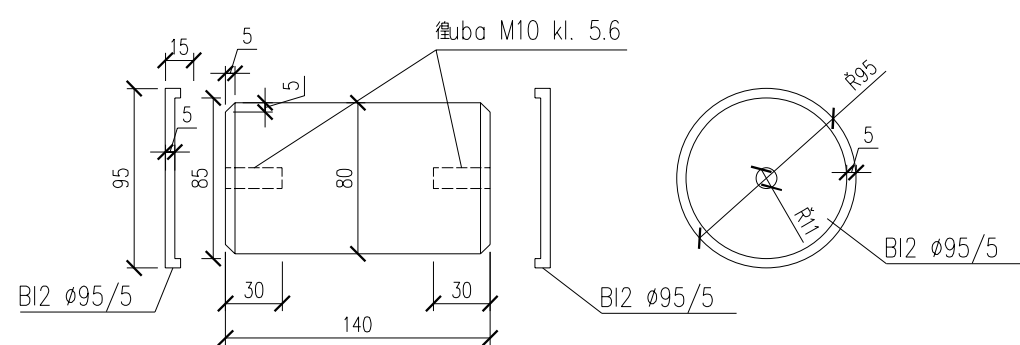
Sworzeń S1 w połączeniu dęgiar–pylon

Skala 1:4



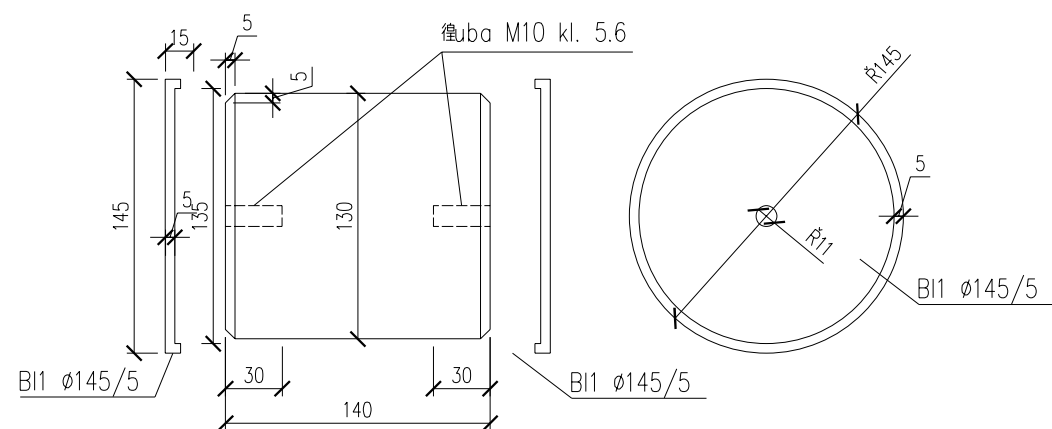
Sworzeń S2 w połączeniu z podstawą C w osiach III–IV,XI–XII

Skala 1:4



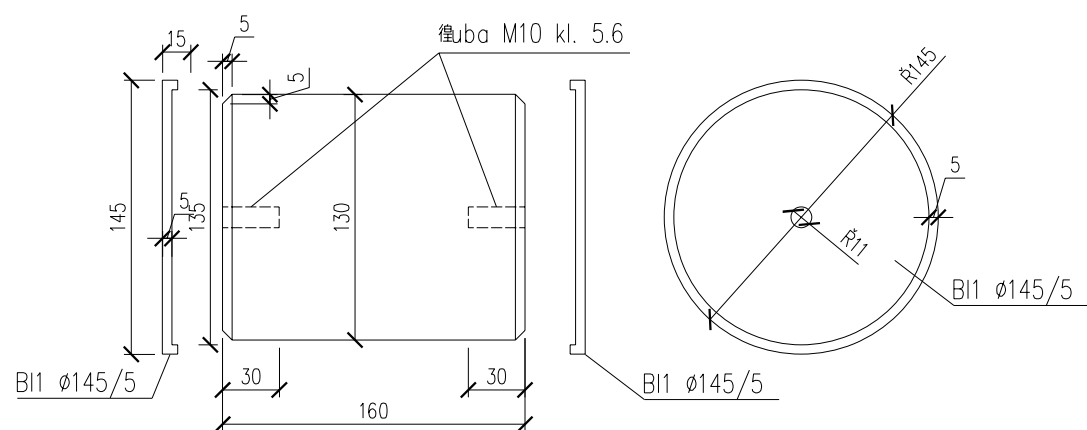
Sworzeń S3 w połączeniu z podstawą A w osi VII i z podstawą B w osiach II–XIII

Skala 1:4



Sworzeń S4 w połączeniu z podstawą A w osiach II–VI,VIII–XIII

Skala 1:4



Stal 18G2A
Śruby M24 kl. 5.6.

JEDNOSTKA PROJEKTOWA			
		UL. O.J.RYBIŃSKIEGO 11 80-320 GDAŃSK	
KONSTRUKCJA ZADASZENIA			
		KONSULTACYJNE BIURO PROJEKTOWE KRZYSZTOF ŻÓŁTOWSKI 80-172 Gdańsk ul. Nobla 16 tel: (058)345-76-84 fax: (058)345-63-91 e-mail: KBPZolt@bridges.pl	
GŁÓWNY PROJEKTANT			
mgr inż. Maria Filar Nr upr. proj. POM/0205/POOK/06			
OPRACOWAŁ			
dr inż. Krzysztof Żółtowski Nr upr. bud. 5506/Gd/93 mgr inż. Andrzej Kozakiewicz Nr upr. bud. 177/Gd/2002			
SPRAWDZIŁ			
mgr.inż. Zbigniew Rolecki Nr upr. proj. GT-III-630/421/76			
INWESTOR			
GMINA MIASTA GDYNIA GDYNIA Al. Marszałka Piłsudskiego 52/54			
PROJEKT			
STADION RUGBY Z ZAPLECZEM SOCJANYM Gdynia ul. Sportowa dz.nr 948/1			
STADIUM			
PROJEKT WYKONAWCZY			
BRANŻA			
KONSTRUKCJA			
TYTUŁ RYSUNKU			
Sworznie.			
NR RYSUNKU			
6. 6.2K			
SKALA	1:4	DATA	07.2007
REWIZJA			